

知るは楽しい！琵琶湖文化館

[第1回] クイズ チャレンジ!!

琵琶湖文化館の収蔵品の中から、あるいは知っているようで知らない文化財のことについて、あれこれクイズにしてみました。是非チャレンジしてみてください！

問題 1



琵琶湖文化館にある作品の中でも1・2を争う別嬪さん「江口君」。この美しい女性、実は、動物の背中の上に乗って手紙を読んでいます。さて、その動物とは、次のうちどれでしょう？




① クジャク



② ゾウ



③ トラ

ヒント：この女性は、慈悲のほとけ：普賢菩薩に見立てられています。
[ 近江の文化財 < 収蔵品紹介 < 絵画 < 江口君図]

問題 2



国指定の重要文化財（国宝を含む）指定件数のうち、滋賀県の彫刻の指定件数は、379件で全国3位です。

では、その中で

[座っている像（坐像）]と[立っている像（立像）]では、どちらが多いでしょうか？

ヒント：[ 近江の文化財 < 滋賀県の指定文化財 < 指定文化財目録]



問題 3

千手観音は、悩み苦しむすべての者にその手を差し伸べ救うという大いなる慈悲のほとけさまです。では、その「手のひら」にあるものとは一体何？

ヒント：[ 近江の文化財 < 収蔵品紹介 < 絵画 < 千手観音二十八部衆像（高島市大清水寺）]

滋賀県立 琵琶湖文化館

〒520-0806 滋賀県大津市打出浜地先
TEL / 077-522-8179 FAX / 077-522-9634
E-mail / biwakobunkakan@yacht.ocn.ne.jp
ウェブサイト / <http://www.biwakobunkakan.jp>

クイズの答えは、裏面に豆知識と一緒に掲載しています。当館のウェブサイトでは、様々なクイズを随時更新しています。答えのヒントとなる「滋賀県の指定文化財」や「収蔵品紹介」などのページもご覧いただけますので是非チェックしてみてくださいね。



知るは楽しい！琵琶湖文化館

【第1回】クイズ チャレンジ!!

【解答編】

答え1



正解は【②ゾウ】

「女性」と「ゾウ」の組み合わせだなんて、不思議ですよね。この絵は日本の芸能「能」の曲目にある「江口」の物語を、絵で表現した「見立て絵」というものです。物語の最後には、江口君の亡霊が普賢菩薩に身を変え、また乗っていた小舟は白い象になって西の空に消えていったと書かれています。

普賢菩薩は、文殊菩薩とともに釈迦如来の脇侍として、祀られていることが多く、慈悲をつかさどり、人々を救ってくださるほとけさまとして、広く信仰されています。

脇侍＝中尊（ご本尊＝中央に位置する、信仰の中心となる仏様）の左右に控える存在

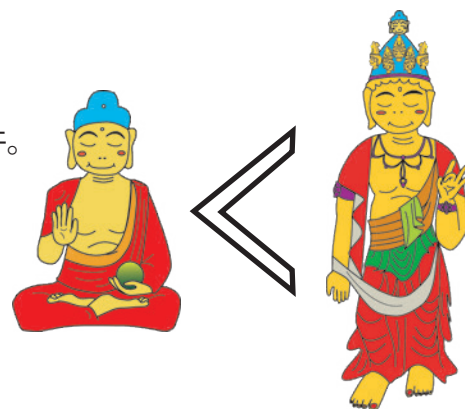
答え2

正解は【[立っている像（立像）]の方が多し】

国宝・重要文化財に指定されている滋賀県の彫刻は379件。そのうち、

[立っている像（立像）] 196件（311点）

[座っている像（坐像）] 176件（206点）



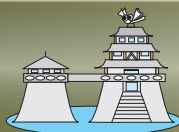
と、結果は、なかなかいい勝負となりました。

誰かにコソツと言いたくなる豆知識です。（文化館調べ）
半跏像は[坐像]にカウント。その他：狛犬・仏頭など7件（11点）

答え3

正解は【眼】

千手観音さまの千の手にある千の眼。どんなに困っている人も見落とさず見放さず、くまなく探そうとしてくださっているかのようです。当館に寄託されている千手観音二十八部衆像（高島市大清寺蔵）には、切れ長のハッキリとした眼が描かれていることが分かります。ウェブサイトの収蔵品紹介にある画像をクリックすると、拡大部分を見ることが出来ますので、ぜひチェックしてみてくださいね。千手観音さまには他にも「千手千眼観音」「十一面千手千眼観音」など様々な呼び方があります。



滋賀県立 琵琶湖文化館

ウェブサイト / <http://www.biwakobunkakan.jp>

〒520-0806 滋賀県大津市打出浜地先

TEL / 077-522-8179 FAX / 077-522-9634

E-mail / biwakobunkakan@yacht.ocn.ne.jp