

知るは楽しい！琵琶湖文化館

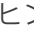
[第2回] クイズ チャレンジ!!

琵琶湖文化館の収藏品の中から、あるいは知っているようで知らない文化財のことについて、あれこれクイズにしてみました。是非チャレンジしてみてください！

問題4

明治24(1891)年5月11日、滋賀県^{しがくん おおつちよう}滋賀郡大津町(現：大津市)で、世界を揺るがす大事件が起きました。当館にあるこの事件の関係資料の中には、サーベルや血をぬぐったハンカチ、事件の取り調べ^{ちようしよ}調書などがあります。さて、その事件とは一体？



ヒント：[ 近江の文化財 < 収藏品紹介 < 歴史資料など]
事件が起こった場所の近く^{せきび}に立つ石碑には「此附近露国皇太子遭難之地」と書かれています。



問題5

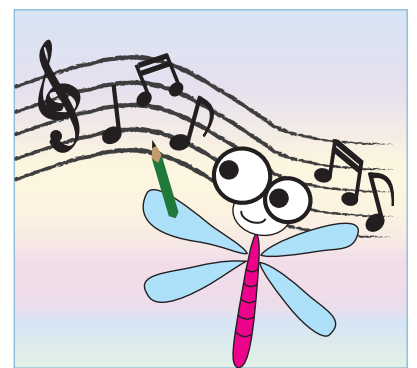
あらゆる願いをかなえるために、全方位に目を配るという十一面^{じゅういちめんかんのん}観音さま。頭の上には、小さなほとけさまのいろいろな顔が十一面のっています。そこで問題。ズバリ十一面観音さまの後頭部^{こうとうぶ}(真後ろ)にあるお顔は、どんな顔？

- ① ^{だいばくしやう}大爆笑  ② ^{だいがうきゆう}大号泣  ③ ^{だいききど}大激怒 

問題6

作曲家の古関裕而(こせきゆうじ：1909～1989)は、NHK連続テレビ小説(朝ドラ)の主人公として、脚光^{きゃくこう}をあびましたね。全国高等学校野球選手権の大会歌「栄冠は君に輝く」や、プロ野球阪神タイガースの球団歌「六甲おろし」、映画『モスラ』の劇中歌「モスラの歌」など数多くの名曲を作った人です。滋賀県ゆかりの曲も作曲していますが、次のうちどれが古関裕而^{こせきゆうじ}の作曲でしょうか？

- ① 琵琶湖周航の歌
② 滋賀県民の歌
③ 大津市民の歌



滋賀県立 琵琶湖文化館

〒520-0806 滋賀県大津市打出浜地先
TEL / 077-522-8179 FAX / 077-522-9634
E-mail / biwakobunkakan@yacht.ocn.ne.jp
ウェブサイト / <http://www.biwakobunkakan.jp>

クイズの答えは、裏面に豆知識と一緒に掲載しています。当館のウェブサイトでは、様々なクイズを随時更新しています。答えのヒントとなる「滋賀県の指定文化財」や「収藏品紹介」などのページもご覧いただけますので是非チェックしてみてくださいね。

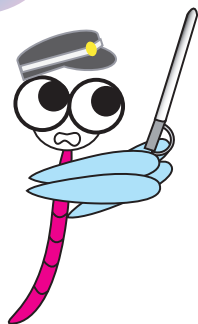


知るは楽しい！琵琶湖文化館

[第2回] クイズ チャレンジ!!

【解答編】


答え4




正解は【^{おおつじけん} 大津事件 (または ^{こなんじけん} 湖南事件)】


明治24(1891)年5月11日午後1時40分ごろ、訪日中のロシア皇太子ニコライに、警備中の巡査・津田三蔵がサーベルで切りかかり、皇太子が負傷した事件です。この事件は、その後の裁判で「司法権の独立」を守ったことにより、三権分立の意識を広めたことなど、近代日本史において重要な事件とされています。

当館にある大津事件関係資料は、滋賀県の指定文化財となっています。

[こちらをチェック  ブログ<最新のブログ<20180511【明治モノ語り】大津事件関係資料]

[こちらをチェック  ブログ<最新のブログ<20150508 事件です。]

答え5


正解は【① ^{だいばくしょう} 大爆笑】 

^{じゅういちめんかんのん} 十一面観音さまの ^{こうとうぶ} 後頭部 (真後ろ) にあるお顔は、一般的に笑っているお顔といわれています。でも、実はこの笑顔、^{ぼんのう} 煩惱や ^{よく} 欲にまみれた人の ^{おろ} 愚かさを笑い飛ばしておられるお顔で、

【^{ほうあくだいしょうめん} 暴悪大笑面】 と言います。

ナルホド、ちょっと怖く感じるのは、日頃の行いが悪い…
せいかしら?! 反省!!



[こちらをチェック  近江の文化財<収蔵品紹介<彫刻<木造十一面観音像 (長福寺)]
こちらの暴悪大正面はとっても“不器用に笑う?” お顔のほとけさまです。

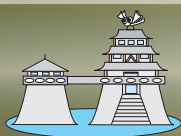
答え6

正解は【② ^{しがけんみん} 滋賀県民の歌 ^{うた}】

滋賀県民の歌は昭和29年(1954)、県立滋賀会館の開館式で披露されました。歌詞は県民から公募したものをもとにし、曲は古関裕而に頼んで作られたものです。明るく抑揚のある曲で、親しまれています。滋賀県ホームページに楽譜や歌詞が掲載されており、音源をダウンロードすることもできます。

また、県庁前広場には「滋賀県民の歌」の歌碑が建っています。歌詞とともに初代民選知事・服部岩吉の胸像レリーフが埋め込まれていますが、これは滋賀会館を建て、滋賀県民の歌を制定したときの知事が服部だったからです。

服部岩吉は、琵琶湖文化館の創案者としても知られています。



滋賀県立 琵琶湖文化館

ウェブサイト / <http://www.biwakobunkakan.jp>

〒520-0806 滋賀県大津市打出浜地先
TEL / 077-522-8179 FAX / 077-522-9634

E-mail / biwakobunkakan@yacht.ocn.ne.jp