

知るは楽しい！琵琶湖文化館

[第14回] クイズ チャレンジ!!

琵琶湖文化館の収蔵品の中から、あるいは知っているようで知らない文化財のことについて、あれこれクイズにしてみました。是非チャレンジしてみてください！

問題 40


667年、大津に京（みやこ）が築かれ、翌年に即位した天智天皇の命により創建されたお寺は、どのお寺でしょうか？

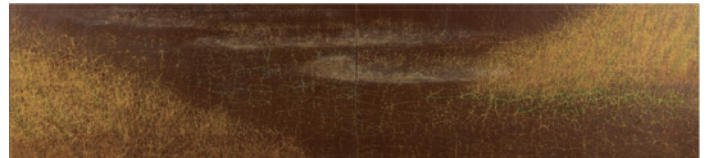
- ① 興福寺 ② 崇福寺 ③ 万福寺



問題 41

昭和39年に滋賀県無形文化財「揉み紙」の技術保持者に指定された故松田喜代次氏が制作された作品が、琵琶湖文化館には数多く寄贈されています。唐紙を手で揉むことで様々な文様が生まれる揉み紙。右上の作品には、「渋水郷」というタイトルがついています。では問題です。この「揉み紙」の技法で描かれた、次の作品のタイトルはズバリ何でしょうか？

 揉唐紙風炉先「渋水郷」（本館蔵）



あなたの感性でお答えください。

- ① 湖上の春
② 夏の夜明け
③ 雲海の初秋

ヒント：[ あきつブログ < 2018.10.25 付 揉み紙のご縁]

問題 42

令和2年（2020年）4月1日現在、滋賀県の市町で、国指定文化財 [美術工芸品] の保有件数が多い順は

1位 大津市 2位 長浜市 3位 近江八幡市 4位 甲賀市 5位 東近江市

人口が多い順は 1位 大津市 2位 草津市 3位 長浜市 4位 彦根市 5位 東近江市

面積が大きい順は 1位 高島市 2位 長浜市 3位 甲賀市 4位 大津市 5位 東近江市 です。

では問題。滋賀県の市町で、「国指定文化財の保有密度が高い順」の、正解はどちら？

- A 1位 甲良町 2位 大津市 3位 湖南市 4位 愛荘町 5位 栗東市
B 1位 大津市 2位 長浜市 3位 甲良町 4位 愛荘町 5位 草津市

滋賀県立 琵琶湖文化館

〒520-0806 滋賀県大津市打出浜地先

TEL / 077-522-8179 FAX / 077-522-9634

E-mail / biwakobunkakan@yacht.ocn.ne.jp

ウェブサイト / <http://www.biwakobunkakan.jp>

クイズの答えは、裏面に豆知識と一緒に掲載しています。当館のウェブサイトでは、様々なクイズを随時更新しています。答えのヒントとなる「滋賀県の指定文化財」や「収蔵品紹介」などのページもご覧いただけますので是非チェックしてみてくださいね。



知るは楽しい！琵琶湖文化館

[第14回] クイズ チャレンジ!!

【解答編】

答え 40



国指定史跡 崇福寺跡

正解は【② 崇福寺】

大津京の遷都が行われた翌年の天智 7 (668) 年、天智天皇が神託を受けて建立したとされる崇福寺は、平安時代には奈良の東大寺や興福寺とともに十大寺の一つに数えられた大寺院でした。しかし鎌倉時代以降、歴史からその姿は消えてしまいます。昭和初期に大津宮跡研究のために行った発掘調査において、崇福寺跡は大津市滋賀里の山中にあったことが判明。塔跡からは豪華な舍利容器（国宝：近江神宮所蔵）をはじめ、天皇と密接な関係を持つ川原寺（奈良）と同じ文様の蓮華文軒丸瓦や埴伝などが見つかっています。

国史跡崇福寺跡出土



軒丸瓦



埴伝

(本館蔵)

答え 41

正解は【① 湖上の春】 淡くてやさしい春の情景が表されています。

揉み紙は、唐紙の一種であり、型を使用せずに職人の手の動きだけで模様を表現するものです。顔料を塗り重ねた料紙を折ったり揉んだりすることで、絵の具の表面が割れますが、幾通りもの技法を用い、また重ね合わせることで、様々な表情の揉み紙が仕上がります。(よく見ると山の木立が細かいシワで表現されているのがわかります。)



揉唐紙風呂先「湖上の春」(本館蔵)(部分)

唯一の技術保持者であった松田氏が亡くなって25年。残念ながら揉み紙の伝統技術は途絶えてしまいましたが、遺された作品は、日本の伝統美を受け継ぐ輝きを持ち続けています。

答え 42

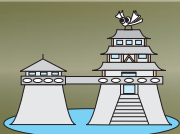
正解は【A】

結果は意外でしたか？数字で比べてみると、

(令和2年4月1日現在)

	国宝・重要文化財		面積		保有密度		つまり！
	件数	順位	km ²	順位	件数/km ²	順位	
1位 甲良町	9	15位	13.63	18位	0.6603	1位	約1.5km ² あたりに1件の重要文化財
2位 大津市	243	1位	464.51	4位	0.5231	2位	約1.9km ² あたりに1件の重要文化財
3位 湖南市	31	6位	70.40	12位	0.4403	3位	約2.2km ² あたりに1件の重要文化財
4位 愛荘町	13	10位	37.97	17位	0.3424	4位	約2.9km ² あたりに1件の重要文化財
5位 栗東市	18	8位	52.69	15位	0.3416	5位	約2.9km ² あたりに1件の重要文化財

となります。文化財の件数だけではわからない、ちょこっと豆知識でした。



滋賀県立 琵琶湖文化館

〒520-0806 滋賀県大津市打出浜地先
TEL / 077-522-8179 FAX / 077-522-9634

ウェブサイト / <http://www.biwakobunkakan.jp> E-mail / biwakobunkakan@yacht.ocn.ne.jp