

【第25回】クイズ チャレンジ!!



琵琶湖文化館の収蔵品の中から、あるいは知っているようで知らない文化財のことについて、あれこれクイズにしてみました。さあ、答えがわかるかな？気軽にチャレンジしてみよう！

問題 69 まにあ



現在の津市に生まれ、天台宗の総本山である比叡山延暦寺を開いた伝教でんぎょう大師最澄いちじょう。延暦寺の総本堂である根本中堂は、もともとのお堂は一乗止観院と呼ばれる草庵で、延暦7年(788)に最澄によって建立され、ご本尊のほとけさまが秘仏として安置されています(現在のお堂は江戸時代の再建)。

そこで問題です。最澄自らがつくったと伝わるこのご本尊は、いったい何というほとけさまでしょうか？次の中から選んでください。

- ① 阿弥陀如来あみだによらい ② 大日如来だいにちによらい ③ 薬師如来やくしによらい

問題 70 まにあ

皆さんは、滋賀県でさまざまな映画やドラマのロケがおこなわれていることをご存じですか？

たとえば、こちらの写真は「ある映画」のロケ地で、映画公開後、多くのファンが現地を訪れています。その映画の主人公は、穏やかな風貌の優男やさおとこ、しかし正体はかつて「人斬り」として恐れられた伝説の剣客けんかく…です。

そこで問題。滋賀県内各地でロケが行われた、この「映画」のタイトルは何でしょうか？次の中から選んでください。

- ① 剣客商売けんかくしょうばい
(主演：藤田 まこと)
- ② るろうに剣心けんしん
(主演：佐藤 健)
- ③ 眠狂四郎ねむりきょうしろう
(主演：田村 正和)

油日神社 (甲賀市)



八幡堀 (近江八幡市)



安楽律院 (津市)

滋賀県立 琵琶湖文化館

〒520-0806 滋賀県大津市打出浜地先
TEL / 077-522-8179 FAX / 077-522-9634
E-mail / biwakobunkakan@yacht.ocn.ne.jp
ウェブサイト / <http://www.biwakobunkakan.jp>

クイズの答えは、裏面に豆知識と一緒に掲載しています。当館のウェブサイトでは、様々なクイズを随時更新しています。答えのヒントとなる「滋賀県の指定文化財」や「収蔵品紹介」などのページもご覧いただけますので是非チェックしてみてくださいね。



[第25回] クイズ チャレンジ!!



【解答編】

答え 69
まにあ

正解【③ 薬師如来】



根本中堂のご本尊である薬師（瑠璃光）如来は、最澄が延暦4年（785）に比叡山に入山した際、東塔北谷虚空蔵尾にあった霊木に、最澄が自ら彫ったと伝えられています。この霊木、『溪嵐拾葉集』※第百七「根本中堂不思議事」によると、「晝ハ紫雲ヲ覆、夜ハ光明ヲ放」つ霊木であったといひます。現在は秘仏として、根本中堂内陣の中央に据えられた厨子に安置されている薬師如来像。厨子の前には千二百年続く「不滅の法灯」が灯されています。



最澄は弘仁13年（822）6月4日、56歳で遷化（高僧がお亡くなりになること）されました。その44年後の貞観8年（866）に、清和天皇から最澄に「伝教大師」の諡号が贈られ、「伝教大師最澄」と呼ばれるようになりました。

※天台宗の僧光宗が応長元年（1311）から貞和四年（1348）にかけて天台の行事・作法や言い伝えなどを集録したものです。

答え 70
まにあ

正解【② るろうに剣心】

※『週刊少年ジャンプ』（集英社）に連載された漫画。実写映画版では、主人公の「緋村剣心」を俳優の佐藤健さんが演じ、華麗なアクションが話題となった。



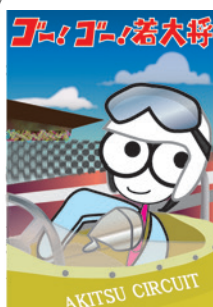
幕末に「人斬り抜刀齋」として恐れられた伝説の剣客。左頬には十字の傷があるでござる。

豊かな自然、歴史を今に伝える建造物、風情ある街並みなど、滋賀には魅力的なロケーションが数多くあります。映画やドラマに登場するシーンと、同じ場所を訪れた時の感動といたら…ファンにはたまらない楽しみ方（イマドキで言うとこれを「聖地巡礼」というそうです）。映画やドラマなどの作品をとおして滋賀の魅力をたくさんの人たちに知ってもらえれば嬉しいですね。



チヨット待った!!

琵琶湖文化館も映画に登場したことがあるのですヨ！何を隠そう加山雄三さん主演の若大将シリーズの第11弾！（宝塚映画製作1967年公開）



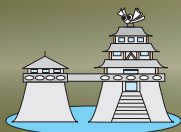
「ゴー！ゴー！若大将」の中で、最後の駅伝大会のシーンに登場。ゴール地点が文化館前の広場でした。なんてマニアック♡



（昭和40年代）

【映画「るろうに剣心」県内ロケ地】

- ・三井寺（大津市） ・日野城跡（日野町）
- ・彦根城（彦根市） ・弘誓寺（東近江市）
- ・日牟禮八幡宮（近江八幡市）
- ・坂本の石垣のまちなみ（大津市） など



滋賀県立 琵琶湖文化館

ウェブサイト / <http://www.biwakobunkakan.jp>

〒520-0806 滋賀県大津市打出浜地先
TEL / 077-522-8179 FAX / 077-522-9634

E-mail / biwakobunkakan@yacht.ocn.ne.jp